



RÉPERCUSSIONS POTENTIELLES DE LA COVID- 19 SUR LE SUICIDE CHEZ LES JEUNES 2S/LGBTQIA +

Données du sondage "J'prends
ma place" 2021-2022

qollab.umontreal 

qollab.ca 

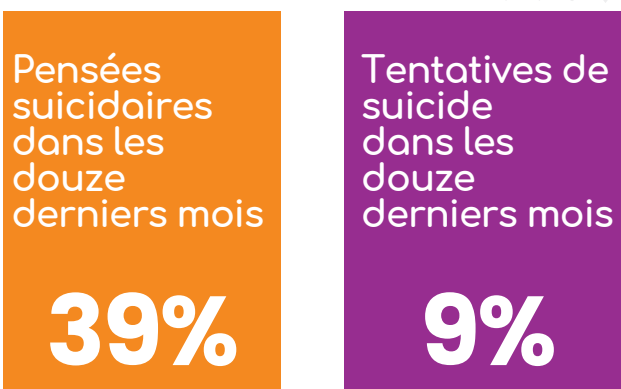
[q.ollab](https://www.instagram.com/qollab) 

RÉPERCUSSIONS POTENTIELLES DE LA COVID-19 SUR LE SUICIDE CHEZ LES JEUNES 2S/LGBTQIA+ : LES DONNÉES DU SONDAGE "J'PRENDS MA PLACE !"

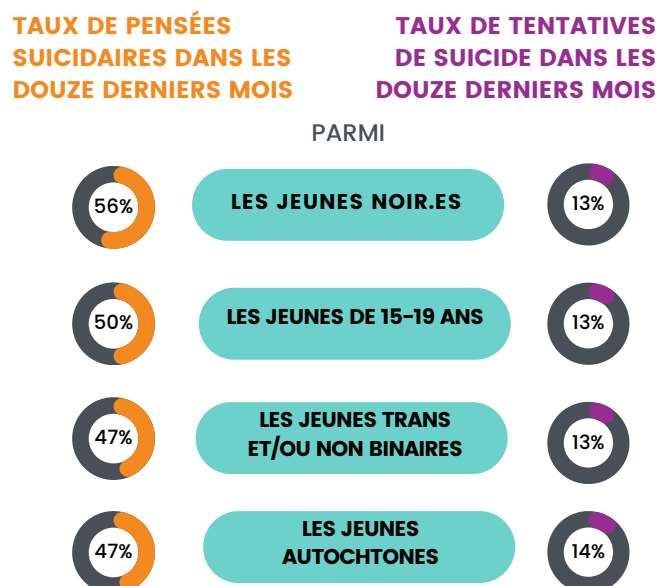
Les jeunes 2S/LGBTQIA+ - tant adolescent.e.s que jeunes adultes - courent plus de risques que la plupart des personnes de leur âge d'avoir des pensées suicidaires et de faire des tentatives de suicide. La pandémie de la COVID-19 a mené à une détérioration de la santé mentale de la majorité des jeunes, mais nous l'observons particulièrement chez les jeunes 2S/LGBTQIA+, ce qui génère des inquiétudes quant à une possible augmentation des comportements suicidaires chez cette population. La présente étude porte sur les répercussions potentielles de la pandémie sur les pensées suicidaires et les tentatives de suicide chez les jeunes (15 à 24 ans) 2S/LGBTQIA+ au Canada.

"J'prends ma place !" est un sondage en ligne qui vise à mieux comprendre les enjeux de santé mentale des jeunes 2S/LGBTQIA+ de 15 à 24 ans vivant au Canada. Le sondage a été développé en collaboration avec les membres du programme Jeunes Chercheur.e.s Queer, un programme de renforcement des capacités en recherche destiné aux jeunes de la communauté 2S/LGBTQIA+. Les données ont été collectées de façon anonyme entre novembre 2021 et janvier 2022, soit 18 mois après le début de la pandémie. Le sondage a récolté 3668 participant.e.s.

Le suicide chez les jeunes ayant participé au sondage "J'prends ma place !"



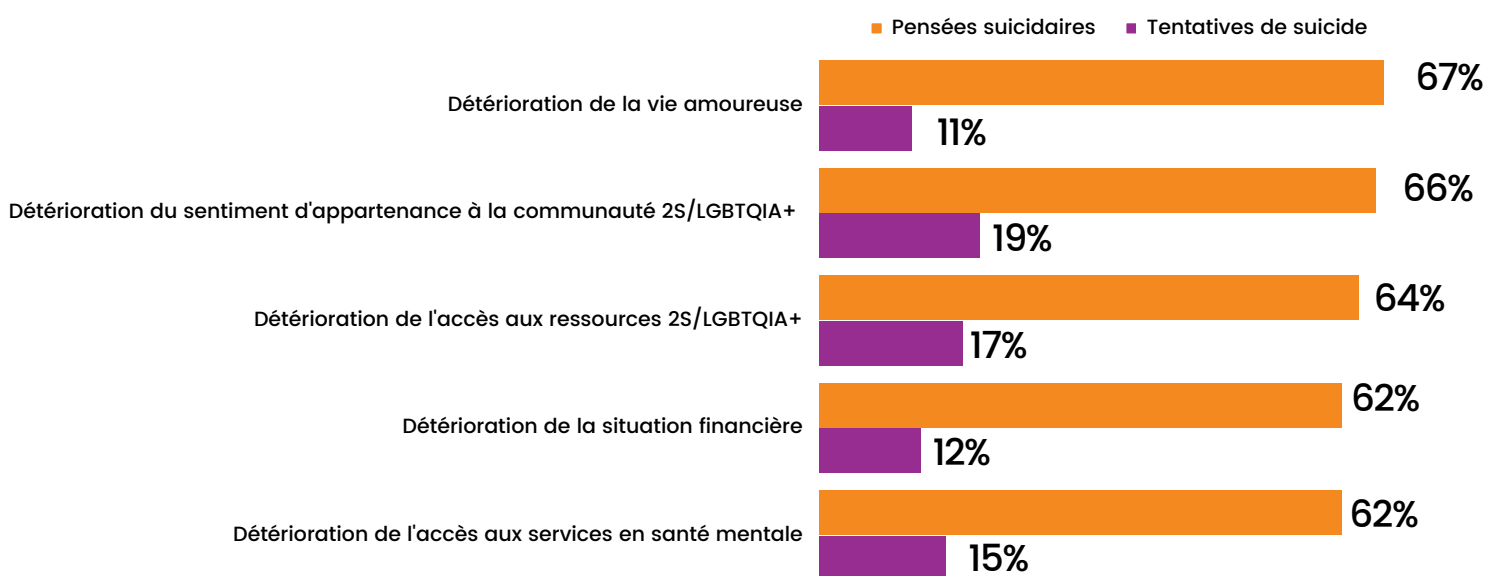
Les groupes les plus à risque



Le lien entre les conséquences de la COVID-19 et les idées et tentatives de suicide

Les participant.e.s du sondage ont été invité.e.s à évaluer l'impact de la pandémie de la COVID-19 sur plusieurs sphères de leurs vies. Les jeunes 2S/LGBTQIA+ étaient plus à risque de rapporter des idées suicidaires ou des tentatives de suicide lorsqu'ils percevaient que la pandémie avait eu des impacts négatifs sur leur vie.

Impact de la COVID-19 sur les pensées suicidaires et les tentatives de suicide



Les taux de pensées suicidaires et de tentatives sont élevés chez les jeunes 2S/LGBTQIA+ au Canada, particulièrement pour les jeunes qui perçoivent des impacts négatifs sur leur vie amoureuse, leur accès aux ressources 2S/LGBTQIA+, leur sentiment d'appartenance à la communauté, leur situation financière et sur l'accès aux services en santé mentale. Une surveillance continue du suicide et des facteurs de risque et de protection est nécessaire afin de soutenir les efforts de prévention du suicide chez cette population.

Pour plus d'information sur le sondage "J'prend ma place!", visitez [Qollab.ca](https://qollab.ca) ou contactez-nous à qollab@espum.umontreal.ca

Tu penses au suicide ou quelqu'un.e t'inquiète ? Il y a de l'aide !
Compose le 1 866 APPELLE (277-3553) ou Interligne au 1 888 505 1010



Pour citer cette fiche : Rhanim, A., Pozzo Di Borgo, A., Ferlatte, O. (2022). Répercussions potentielles de la COVID-19 sur le suicide chez les jeunes 2S/LGBTQIA+ : les données du sondage j'prends ma place!, Qollab.